



Bu program Avrupa Birliđi, Avrupa İmar ve Kalkınma Bankası ve Türkiye Cumhuriyeti tarafından finanse edilmektedir.

Kadın İşletmelerine Finansman ve Danışmanlık Desteđi Programı



Kadın İşletmelerine Finansman ve Danışmanlık Desteği Programı

- Programın Hedefi:
 - Türkiye'de kadın girişimciliğinin ve kadınların iş hayatına katılımının geliştirilmesi.
- Programın Amacı:
 - Kadınlar tarafından yönetilen KOBİ'lerin **sürdürülebilir büyümeleri ve istihdam yaratmaları** için finansmana erişim konusunda desteklenmeleri,
 - Programa katılan bankalara sağlanacak teknik destek aracılığı ile kadınlar tarafından yönetilen KOBİ'leri hedefleyen **sürdürülebilir kredi mekanizmalarının** oluşturulması,
 - Kadınların sahibi olduğu ve kadınlar tarafından yönetilen KOBİ'lerin **bilgiye erişim**, finans dışı **iş geliştirme hizmetleri ve iş ağları** fırsatları konularında desteklenmesi.





Programa Genel Bakış

- Uygulama süresi **2014 – 2017** yılları arasında toplamda **4 yıldır**.
- Program, aşağıda belirtildiği üzere **2 bileşenden** oluşmaktadır.

A. Kadın İşletmelerine "Finansman"

- **300 milyon €**'ya kadar kadın işletmelerine özel **kredi**

B. Kadın İşletmelerine "Danışmanlık"

- Kadınlar tarafından yönetilen işletmelere **5 milyon €**'ya kadar **danışmanlık** ve **iş geliştirme hizmetleri**

A. Kadın İşletmelerine "Finansman"



A. Kadın İşletmelerine "Finansman"

- Kadınlar tarafından yönetilen küçük ve orta ölçekli işletmelere yerel bankalar aracılığıyla aktarılmak üzere **300 milyon €**'ya kadar özel **kredi imkanı**.
- Ulaşılması Hedeflenen Kadın İşletme Sayısı: **12.000+**
- Koşullar: Daha **iyi vade ve teminat koşulları**

Güncel Durum:

- Finansbank, TEB, Türkiye İş Bankası ve Vakıfbank kredi kullandırmaya başladı.
- Diğer bankalar tarafından hazırlanan ürünler ve kredi koşulları **tasarım aşamasında**.

Kadın İşletmelerine "Danışmanlık"

Program Kapsamında Sunduğumuz Hizmetler:

1. Danışmanlık
2. Orta Vadeli İş Koçluğu
3. Mentorluk
4. Kadın Yöneticiler için Gelişim Atölyeleri
5. *İşletme Merceği* – Kadın İşletme Seminerleri



Uygunluk Kriterleri

1. KOBİ ve Kadın İşletme Olma Şartı

- Avrupa Birliği **KOBİ** tanımı içerisinde yer almak,
 - En fazla yıllık 50 milyon € ciro ve
 - 250 çalışan sayısı.
- **Genel yönetim sorumluluğu** bir kadın tarafından üstlenilen işletmeler ve
- Türkiye'de kayıtlı ve faaliyet gösteren tamamı veya çoğunluk hisseleri **özel sektöre ait** firmalar.



Uygunluk Kriterleri

2. Büyüme Potansiyeli / Trendi

- Faaliyete geçmiş, en az **1 tam** yıl için finansal veri (kar/zarar tablosu ve bilanço) sunabilen işletmeler ve
- İşletmelerde **finansal**, **istihdam sağlama** ve **pazarlama/satış** alanlarında büyüme potansiyeli.

3. Yönetim Taahhüdü ve Sahiplenme

- Projenin içeriğinden ve faydalarından **üst yönetimin** bilgi sahibi olması ve
- İşletme tarafından **proje yetkilisi** ve/veya **ekibinin** atanmış olması.



1.Danışmanlık – Yerel Danışmanlar

- Kadın işletmelerinin gelişip büyümelerine yardımcı olmak için **geniş bir yelpazede** danışmanlık desteği sunmaktayız.
- Danışmanlık proje **maliyetinin belirli bir yüzdesi** (ortalama %60 oranında) karşılanır. Program kapsamında, kadın işletmeleri **%10 ek destek** alır. Destek üst limiti **10.000 Euro** ile sınırlıdır.
- Proje bitiminden itibaren bir yıl içerisinde program aracılığıyla finansmana erişen işletmelere **%10 ek destek** sağlanır.



Gerçekleştirilen proje

124

(hedef 240)

Kayıtlı yerel danışman

170+

Proje yapılan il

33

1. Danışmanlık – Yerel Danışmanlar

Danışmanlık Alanları

Strateji	İş ve stratejik planlamadan fizibilite çalışmaları ve ortak aramaya.	Mühendislik Çözümleri	Üretim tasarımından optimizasyon ve makine yerleşimine.
Pazarlama	Pazar araştırmasından markalama ve e-ticarete.	Kalite Yönetimi	ISO serilerinden gıda / iş sağlığı ve güvenliğine.
Organizasyon	Organizasyon yapısının geliştirilmesinden insan kaynakları yönetimine.	Enerji/Kaynak Verimliliği	Enerji denetimlerinden enerji yönetimi ve yenilenebilir enerjiye.
Operasyon	İş süreçlerinin yeniden yapılandırılmasından tedarik zinciri yönetimine.	Çevre Yönetimi	Çevresel etki değerlendirmesinden çevre yönetimi ve kontrolüne.
Bilgi İşlem Teknolojileri	Yönetim bilgi sistemlerinden bilgisayarlı üretim sistemleri ve kurumsal kaynak planlamasına.	Muhasebe ve Finansal Raporlama	Finansal yönetim ve raporlamadan UFRS'ye dönüşüme.

1. Danışmanlık – Uluslararası Sektör Uzmanları

- Kendi sektörlerinde lider olma potansiyeli olan orta ölçekli işletmelere o sektörde 15-20 yıl arası uluslararası tecrübesi olan uzmanlar ile çalışma imkanı sunuyoruz.
- Danışmanlık proje **maliyetinin belirli bir yüzdesi** (ortalama %80 oranında) karşılanır. Destek üst limiti **55.000 Euro** ile sınırlıdır.
- Yurtdışından uzman desteği alınmaktadır.

Gerçekleştirilen proje

7

(hedef 12)

Kayıtlı uluslararası sektör
uzmanı

800

2. Orta Vadeli İş Koçluğu

- Kadın işletmelerine destek programı için **özel olarak tasarlanmış** bir destek aracıdır.
- Büyüme için güvenilir bir strateji geliştirmek amacıyla yerel danışman ve firmayı **8-12 ay** gibi uzun bir süre boyunca bir araya getirir ve birden fazla gelişim alanı üzerine çalışılır.
- Kadın işletmelerine **küçükten orta büyüklüğe** geçme konusunda yardımcı olur.



Gerçekleştirilen proje sayısı

28

(hedef 90)

Proje yapılan il

13

İşletmeler destek için nasıl başvurabilirler...

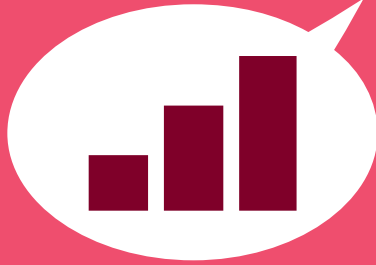
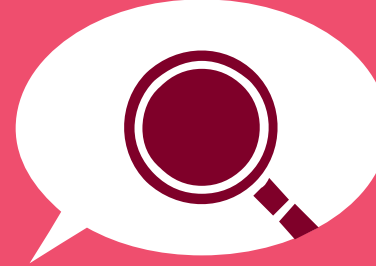
1. Yöneticisi veya sahibi kadın olan küçük veya orta boy işletme misiniz?



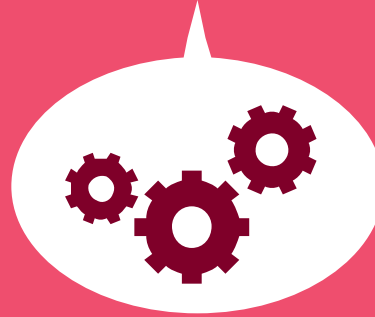
2. Bizimle irtibata geçin



3. İhtiyacınızı tanımlayın

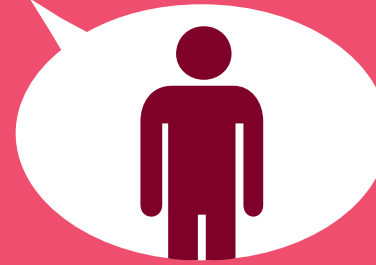


6. Başarı



www.kadinisletme.com

5. Projenizi izleyelim



4. Birlikte uzman seçelim

B. Kadın İşletmelerine "Danışmanlık"

3. Mentorluk

- Kadın girişimci ve yöneticilerle bölgesel ve yabancı başarılı lider iş kadınlarının **eşleştirilmesi**.
- Program kapsamında **Turkish WIN** ile işbirliği yapılmaktadır.
- 2015`de 10 kadın girişimci ile başarılı lider iş kadınları eşleştirilmiş ve programa start verilmiştir. İkinci yıl 35 eşleştirme ile devam edilecektir.



B. Kadın İşletmelerine "Danışmanlık"

4. Kadın Yöneticiler için Gelişim Atölyeleri

- İş dünyasının kadın liderlerine; iş planlaması, online pazarlama, finansal yönetim ve bilgi işlem teknolojisi kullanımı gibi önemli liderlik ve yönetim becerilerini geliştirebilmeleri için gelişim atölyeleri sunuyoruz.
- Önümüzdeki dönemdeki eğitim konu başlıkları:
 - Finansal yönetimin temelleri
 - Bilgi İşlem Teknolojisi çözümleri
 - Girişimcilikten işletmeciliğe.



B. Kadın İşletmelerine "Danışmanlık"

5. Ağ Oluşturulması

- Programın sürdürülebilirliğini teşvik etmek amacıyla kadın girişimci ve yöneticiler arasında **iş ağları oluşturulmasının desteklenmesi**.

6. Farkındalık Artırıcı Faaliyetler

- Kadınlar için uygun ve uygulanabilir iş fırsatı olarak girişimciliği teşvik etmek amacıyla **farkındalık yaratmak**.

Amaçlanan Etki Alanı

Program ile :

- Kadınlar tarafından yönetilen **en az 12.000 işletmeye kredi** sağlanacak,
- İşletmelerinin finansal ve danışmanlık ihtiyaçlarını belirleyebilmeleri için **2.000+** kadın girişimciye **İşletme Merceği** aracılığıyla tanı hizmeti sağlanacak,
- Kadın yöneticiler için gelişim atölyeleri aracılığıyla **640+ kadın eğitim alacak**,
- **250+** kadın işletmesi **danışmanlık** ve **sektör uzmanlığından** faydalanacak,
- **90+** kadın işletmesi **iş koçluğu** projelerine katılacak ve
- **80+** kadın işletmesi **mentorluk** programı aracılığıyla diğer kadın girişimcilerle bağlantı kuracak.

= 15.000'den fazla kadın girişimci destek alacak.

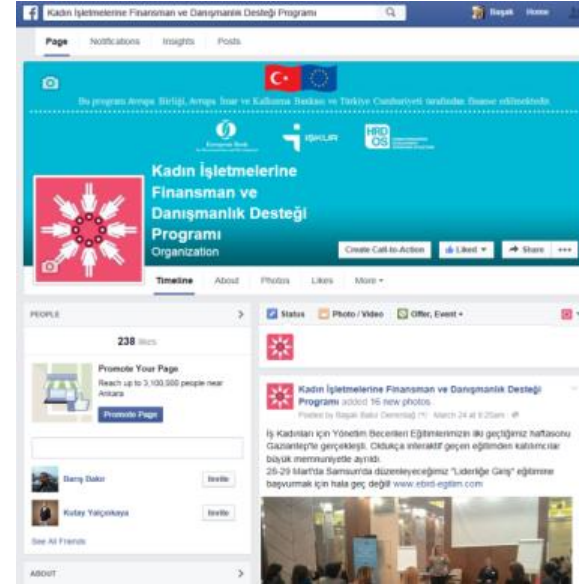
İletişim

Websitesi: www.kadinisletme.com



The screenshot shows the website for the 'Kadın İşletmelerine Finansman ve Danışmanlık Desteği' program. The header features the European Bank logo and navigation links. The main content area has a large title 'Kadın İşletmelerine Finansman ve Danışmanlık Desteği' and a subtitle 'Tutkuyu başarıya dönüştürmek. Yolunu öğrenin.' Below this, there are two promotional banners: one with a gear icon and the text 'İşletme Merceti'ne şimdi başlayın' and another with a play button icon and the text 'Program hakkında'.

Facebook Fan Sayfası



The screenshot shows the Facebook fan page for the 'Kadın İşletmelerine Finansman ve Danışmanlık Desteği Programı'. The page header includes the program name and navigation options. The main content area features a large blue banner with the program title and a 'Create Call to Action' button. Below the banner, there are sections for 'PEOPLE' (238 likes), 'Promote Your Page' (Reach up to 3,100,000 people near Ankara), and a post from 'Kadın İşletmelerine Finansman ve Danışmanlık Desteği Programı' dated March 24 at 9:20am. The post text reads: 'İş Kadınları için Yönetim Becerileri Eğitimlerimizin ilk geçtiğiniz haftasonu Gaziantep'te gerçekleşti. Cıdınca etkileşim peşin eğitimden katılımcılar: Dayak memnuniyetle ayrıldı. 20-29 Martta Samandıra'da düzenleyeceğimiz "Liderliğe Geliş" eğitimine başvurmak için hala geç değil www.etrbi-egitim.com'.

Kadın İşletmelerine Finansman ve Danışmanlık Desteđi Programı

İşletme Merceđi

Kadınların finansman ve kendi işlerini geliştirmeye yönelik
yeni bir bakış açısı



European Bank
for Reconstruction and Development

‘İşletme Merceği ‘ nedir ?

İş yaşamının günlük koşturmacası içinde;
bir an durup,
işletmenizi daha net bir bakış açısıyla **analiz etmenize** ve
farklı bir gözle **incelemenize**
yardım eden bir araçtır.

“İşletme Merceği” ile size ne öneriyoruz?

İşinizi daha ileri taşımanız için 3 temel sorunun cevabını bulacaksınız



İşimi nasıl
finanse ederim ?



İşimi nasıl
geliştiririm?



Liderlik ve yönetim
becerilerimi nasıl
geliştirebilirim ?

“İşletme Merceği” size hangi konularda yardım eder ?

Şirketinizle ilgili önemli konuları tekrar gözünüzün önüne getirerek, işletmenizin güçlü olduğu yanları ve en önemlisi de gelişim fırsatlarını belirlemenize yardım eder.

✓ **FİNANS YÖNETİMİ**

✓ **PAZAR BİLGİSİ**

✓ **PAZARLAMA &
SATIŞ**

✓ **RİSK YÖNETİMİ**

✓ **DANIŞMANLIK**

✓ **İNSAN KAYNAKLARI**

✓ **OPERASYONLAR
&
SÜREÇ YÖNETİMİ**

✓ **ORGANİZASYON**

✓ **STRATEJİ**

‘İşletme Merceği ‘ ne nasıl ulaşabilirsiniz ?

www.kadinisletme.com

Kadın İşletmelerine Finansman ve Danışmanlık Desteği Programı

Ana Sayfa Hakkımızda İşletme Merceği Finansman ve Danışmanlık Haberler Etkinlikler


Hoş geldiniz

E-posta

Parola

Daha önce kaydolmadınız mı? Profilinizi şimdi oluşturun. Oturum aç >

Bu program Avrupa Birliği, Avrupa İmar ve Kalkınma Bankası ve Türkiye Cumhuriyeti tarafından finanse edilmektedir.

İKUR KADIN İŞLETME MERCEĞİ
PROGRAMI DUYURUSU

www.kadinisletme.com

‘İşletme Merceği’ne giriş



European Bank
for Reconstruction and Development



Türkiye



Türkçe



Hoş geldiniz Didem

Kadın İşletmelerine Finansman ve Danışmanlık Desteği Programı

Ana Sayfa

Hakkımızda

İşletme Merceği

Finansman ve Danışmanlık

Haberler

Etkinlikler

Anasayfa > İşletme Merceği > Anket

İşletme Merceği



Genel bilgiler



Finansal bilgiler



Finansal yönetim



Pazar bilgisi



Pazarlama ve satış



İnsan kaynakları



Strateji ve organizasyon



Risk yönetimi



Operasyonlar

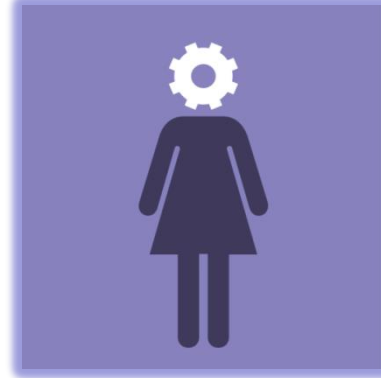


Danışmanlık Desteği

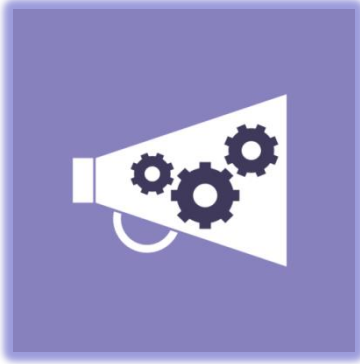
“İşletme Merceği”



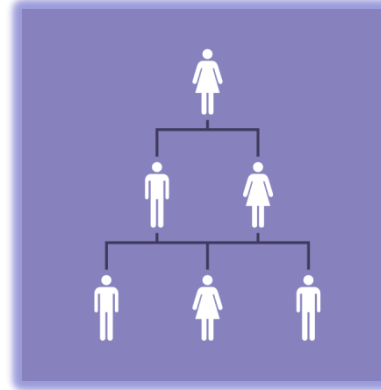
*Finansal Bilgiler /
Finans Yönetimi*



Pazar Bilgisi



Pazarlama ve Satış



İnsan Kaynakları

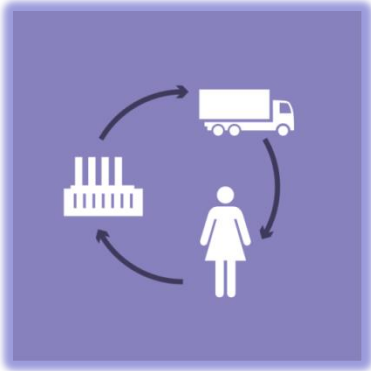
“İşletme Merceği”



**Strateji ve
Şirket Organizasyonu**



Risk Yönetimi



**Operasyonlar ve
Süreç Yönetimi**



Danışmanlık Desteği

‘İşletme Merceği ‘ Değerlendirme Raporu

nar ltd

İşletme Merceği Raporunuz



İşletme Merceği, kadınların işletmelerini daha yakından incelemesine yardım eder. İşletme Merceği, ayrıntılı bir anket aracılığıyla yedi temel alana odaklanır ve bunlar için puanlandırma yapar: finans yönetimi ve performans, pazar bilgisi, pazarlama ve satış, insan kaynakları, strateji ve organizasyon, risk yönetimi ve operasyonlar. İşletme Merceği genel puanı, analiz edilen yedi alanın ağırlıklı ortalamasına göre işletmenin yönetimine ilişkin genel bir fikir verir.

Tebrikler! İşletmenizin

pazar bilgisi ve operasyonlar konusunda sağlam bir temeli var



Genel
İşletme Merceği
puanınız
40%

Genel
‘İşleme Merceği ‘
Puanı



‘İşletme Merceği ‘ Değerlendirme Raporu

Karşılaştırma tablosu



Kendinizi diğer kadın işletmeleriyle karşılaştırın

	nar ltd	Türkiye ortalaması
Finans yönetimi	33%	40%
Pazar bilgisi	75%	43%
Pazarlama ve satış	50%	39%
İnsan kaynakları	19%	37%
Strateji ve organizasyon	17%	34%
Risk yönetimi	14%	28%
Operasyonlar	71%	32%
Genel puan	40%	36%

‘İşletme Merceği ‘ Değerlendirme Raporu



İşletmenizi geliştirin



İşletmenize finansman temin edin



Liderlik ve yönetim becerilerinizi güçlendirin

İşletmenizi Geliştirme Yöntemleri

İşletmenizi geliştirin

Finans yönetimi

Performansınızı
sürdürün



Ürünleriniz veya hizmetleriniz ne kadar iyi olursa olsun, şirketiniz finansal açıdan başarılı değilse veya güçlü bir finansal temeli yoksa, kısa vadede belirgin olmasa da orta ve uzun vadede zorluklarla karşılaşacaksınız. Finansal başarı için etkili bir finans yönetimi gerekir. Etkili finans yönetimi, şirketinizin kaynaklarını daha iyi yönetmenizi sağlayarak karlılığı artırmanıza ve girişimleri büyütmenize imkan sağlayacak bilgiler verecektir.

Bu alanda hedeflemeniz gerekenler

Etkili finans yönetimi için şunlar gerekir:

Finans yönetimi, finansal performansınızı ne kadar iyi takip ettiğinizi ve işletmenize ne kadar hakim olduğunuzu ölçer. İşletmenizin aslında ne kadar sağlıklı yürüdüğünün ve işletmenizin hangi alanlarda risklerle karşılaştığının anlaşılmasında büyük bir öneme sahiptir.

- Finansman kaynaklarınızı ve gider kalemlerini yöneterek bunları organizasyonel önceliklerinize ve maliyet etkinliklerine göre ayırma

- Riskleri ele alan ve finansal kaynakların izlenmesini ve doğru şekilde, doğru amaç için ve doğru zamanda kullanılmasını sağlayan kuralları, süreçleri ve prosedürleri belirleme

- Finansal kaynakları beklenen maliyet etkinliğine veya harcanacak paranın getirisine göre ölçme, önceliklendirme ve ayırma

- Güçlü bir finans yönetiminin sunulmasını, uygulanmasını ve denetlenmesini sağlayacak rolleri, sorumlulukları, yetkilendirmeleri ve karar verme yapılarını belirleme.

Danışmanlık desteği

Sırada ne var?



Size özel danışmanlık desteği alın

İşletme Merceği sonuçlarınızdan faydalanın ve işletmenizi geliştirmek için bir danışmanla birlikte çalışın. Yeni bir pazarlama ve satış stratejisinden finansal raporları iyileştirmeye kadar, konu ile ilgili en iyi danışmanı belirlemenize ve bir proje oluşturmanıza yardım edebiliriz. 10.000 avroya kadar olmak üzere,

proje maliyetlerinin belirli bir oranını da biz karşılıyoruz. Daha fazla bilgi için [online olarak başvurun](#) veya [bize ulaşın](#).

Bir sonraki kadın yöneticiler için gelişim atölyemize katılın

Liderlik ve girişimcilik becerilerinin geliştirilmesi, işletmenizi bir üst düzeye çıkarmanız için oldukça önemlidir. Uzman eğitmenler tarafından düzenlenen interaktif gelişim atölyelerimiz; işletmenizi ileriye taşıyacak yenilikçi araçlar sağlar. Finansal larınızı yönetmekten online pazarlamaya geçişe kadar temel yönetim becerilerinizi geliştirmek için bize katılın.

Yakında yapılacak gelişim atölyelerimizden birine katılmak için online olarak başvurun:

[18.12.2015, Adana - İş Başında Liderlik Gelişim Atölyesi](#)



İşletmenize Finansman Temin Etme İpuçları

İşletmenize finansman temin edin

Katılımcı bankalarımızla iletişim kurun



İşletmenizi büyütmeyi mi planlıyorsunuz? Yeni ekipmanlara veya araçlara mı ihtiyacınız var? Dönemsel nakit akışı ihtiyaçlarınız mı var? İşletmenizi taşıyor musunuz? Dış finansman desteği, işletmenizi ayakta tutmak ve büyümesini sağlamak için ihtiyacınız olan finansmanı temin etmenize yardım edebilir.

İşletme merceği finans raporunuz

Bankanıza aradığınız bilgileri kolayca sağlamanız ve kredi başvurunuzla avantajlı bir başlangıç yapmanız için İşletme Merceği Finans Raporunu oluşturduk.

Tamamlamak için bazı ek bilgiler girmeniz gerekecektir. Bunu, başvurunuzu görüşürken iş planınız ve diğer belgelerle birlikte kredi sorumlusuyla paylaşmanızı öneririz.

Katılımcı bankalarımız



Katılımcı bankalarımız, kadın işletmelerin ihtiyaçlarına ve özelliklerine odaklanan özel ürünler geliştirdiler. Program, kredi şartları ve koşulları hakkında daha fazla bilgi edinmek için katılımcı bankaların web sitelerini veya şubelerini ziyaret edin.

Bir bankayla görüşmek? Yolumu biliyoruz.



Bir bankaya kredi başvurusu yapmak gözünüzü korkutuyor olabilir.

Ancak, küçük bir hazırlık yaparak ve bankaların aradığı bilgileri net bir şekilde anlayarak, ihtiyacınız olan

finansmanı başarıyla elde etme ve işletmeniz için bir sonraki adımı atma şansınızı artırabilirsiniz.

Bankayla görüşmeden önce unutmamanız gerekenler

- Bankalar şirketinizi anlamak ister. Onlara hikayenizi, işletmenizin finansal geçmişini ve gelecek için büyüme planlarınızı anlatmaya hazır olun. Neden krediye ihtiyacınız olduğunu ve kredinin nasıl kullanılacağını açıklayın. Bu bilgiler, genellikle bir iş planında özetlenir.
- Bankalar sizin iş ortaklarınızdır; onlardan hiçbir önemli bilgiyi saklamayın. Finansallarınızda yer almasa bile, önemli bilgileri

onlarla hiç endişe duymadan paylaşmanız gerekir. Kurum bu bilgileri gizli tutacaktır.

- Bankalar sizinle iş birliği yapmak ister. Riskleri sizinle paylaşırlar. Bu nedenle, çoğu zaman yapmayı planladığınız yatırımın tüm tutarını finanse etmeyeceklerdir. Yatırım için kendiniz de katkıda bulunmaya hazır olun.

- Bankalar, krediyi geri ödemek için ne kadar hazır olduğunuzu ve geri ödeme gücünüzü de değerlendirmek ister. Nakit akışınıza uygun bir geri ödeme planı belirleyin.

Finans Değerlendirme Raporu

İşletme Merceği Finans Raporumuz



İşletme Merceği Finans Raporu, kadın işletmelerinin bankalara kredi başvurusu yaparken gerekli bilgileri sunmalarına yardımcı olmak için oluşturulur. Rapor, İşletme Merceği'ni kullanarak verdikleri bilgileri ve kredi başvurusunu destekleyecek ek bilgileri içerir. Kadın işletmelerinin, bankalarına iş planı ve diğer belgelerle birlikte bu raporu da sunmaları önerilir. Bankaların gündemdeki konularını iyileştirmek ve büyüme beklentilerini artırmak için Kadın İşletmelerine Finansman ve Danışmanlık Desteği programı aracılığıyla danışmanlık hizmeti de alabilirler.

Şirket ayrıntıları		
Şirketin adı	Anima Medikal San. ve Tic. Ltd. Şti.	
Şirketin yasal statüsü	Limited Şirket	
Konumu	Burdur, Türkiye	
İş alanı/düğü	İnsan sağlığı ve sosyal hizmet faaliyetleri	
Kuruluş yılı	2009	
Vergi numarası/İşyeri sicil numarası	0670440475	
Şirketle iletişim kurulacak kişi	Nurhayat Dağdeviren	
İletişim kurulacak kişinin pozisyonu	Müdür	
İletişim kurulacak kişinin telefon numarası	05322119400	
E-posta adresi	nurhayat@animamed.com.tr	
Şirket web sitesinin adresi	www.animamed.com.tr	
Şirketin büyüklüğü		
	2014	2015
Toplam çalışan sayısı	5	5
	2014	2015
Toplam yıllık ciro	3 289 498	4 500 000
	2013	2014
Şirket bilançosunun büyüklüğü		
Gelecekte için büyüme beklentileri		
Çalışan sayısında beklenen artış yüzdesi	40%	
Yıllık ciroda beklenen artış yüzdesi	22,22%	
Yıl sonunda beklenen net kar		
Finansal performans		
	2013	2014
Son 12 aylık brüt kar		
Son 12 aylık net kar		
Kaldıraç oranı (toplam işletme borçlanması işletmenin toplam sermayesine bölünür)		
Borç çevirme kapasitesi oranı (yıllık net geliriyle yıllık kredi ödemelerinin toplam tutarına bölünür)		
Carli oran (carli borçlanmanın carli varlıklarına bölünür)		
Toplam satış tutarında kredi satışların payı		
Alacaklıların tahsil etmek için harcanan ortalama gün sayısı		
İşletme sermayesi (carli varlıklar eksi carli borçlar)		

Finans kurumlarıyla ilişkiler	
En çok çalışılan finans kurumunun adı	Türkiye İş Bankası A.Ş.
Şirketin işletme sermayesi ihtiyaçları için ana finansman kaynağı	Banka
Şirketin yatırım için ana finansman kaynağı	Banka
Şirket son 3 yılda bir finans kurumuna kredi başvurusu yaptı mı?	Evet
En son kredi başvurusunda talep edilen kredinin büyüklüğü	20 000
Şirket son 3 yılda bir finans kurumundan kredi aldı mı?	Evet
En son kredi reddinin nedeni	
İşletmenin alacağı konusundaki kredi alamaması açısından nedeni	
Şirketin kredi puanı	
Katılımının köptel kredi puanı	
Şirketin ödemediği vergi veya sosyal güvenlik borcu var mı?	
Şirket daha önce kredi borcu nedeniyle temerrüde düşüp mü? Düşüyorsa süreci açıklayın.	
Kredi ayrıntıları	
İstedğiniz kredi tutarı	
Kredinin amacı (açıklayın)	
İstenen kredi vadesi	
İstenen tahvil sayısı	
Başlı finansal kuruluşlar veya hizmetler için talep	Ticari Kredi (Rotatif Kredi, Spot Kredi, Vb.)
Teminat ve kefil	
Mevcut teminat (gayrimenkul, tapı, ekipman, vb.)	Tahvil değeri
1.	
2.	
3.	
Kaflite adı	

15/12/15 tarihli İşletme Merceği puanı

Şirketin genel puanı	Ülke ortalaması puanı
87%	45%

567-100 performansını sürdürün | 534-66 her şey yolunda
50-32 gelişim fırsatları var

İşletme Merceği, kadınların işletmelerini daha yakından incelemesine yardımcı eder. İşletme Merceği, ayrıntılı bir anket aracılığıyla yedi temel alana odaklanır ve bunlar için puanlandırma yapar: finans yönetimi ve performansı, pazar bilgisi, pazarlama ve satış, insan kaynakları, strateji ve organizasyon, risk yönetimi ve operasyonlar. İşletme Merceği genel puanı, analiz edilen yedi alanın ağırlıklı ortalamasına göre işletmenin yönetimine ilişkin genel bir fikir verir.

Liderlik ve Yönetim becerilerinizi geliştirme yöntemleri

Liderlik ve yönetim becerilerinizi güçlendirin



İş başında liderlik konulu gelişim atölyemize katılın

Daha etkili bir lider olun ve günümüz ekonomisi ve iş dünyasındaki zorlukları bertaraf ederek işletmenizi bir üst seviyeye taşıyın. İş Başında Liderlik gelişim atölyesi, işletmenizin başarısında temel olan liderlik becerilerini geliştirmeniz için benzersiz bir fırsat sağlar. Bize katılın ve etkili hedefler koymayı, iletişim ve uzlaşma becerilerinizi

geliştirmeyi ve liderlikle ilgili zorlukları aşmayı öğrenin.

Deneyimli girişimcilerden dersler çıkarın

Dünyanın her yerinden başarılı girişimcilerin deneyimlerinden dersler çıkarın. Mentorluk programlarımız, iş dünyasında başarı için hayati bir öneme sahip olan yönetim ve liderlik niteliklerini geliştirmenize yardım eder.

İş dünyasındaki diğer kadınlarla tanışın

Kadın girişimciler için düzenli olarak etkinlikler düzenliyoruz, iş ağı oluşturma fırsatları yaratıyoruz. Bu etkinlikler, iş ağınıza büyütmenize, deneyimlerinizi paylaşmanıza ve meslektaşlarınızın tecrübelerinden yararlanmanıza yardımcı olacak.

Bir sonraki Kadın İşletmeleri Semineri'mize katılın

Kendi işletmelerinin patronu olan diğer tutkulu kadınlarla tanışın ve işletmelerini bir üst düzeye nasıl taşımayı planladıklarını ve benzer zorlukları nasıl aştıklarını öğrenin.

Yakında gerçekleştirilecek seminerlerimizden birine katılmak için online olarak kaydolun:





Bu program Avrupa Birliđi, Avrupa İmar ve Kalkınma Bankası ve Türkiye Cumhuriyeti tarafından finanse edilmektedir.

AVRUPA İMAR VE KALKINMA BANKASI

Eskişehir Yolu, Armada İş Merkezi No: 6
Kat: 4 Söğütözü,
Ankara 06520 Türkiye
Tel: 0 312 205 5960

E-mail: kadinisletme@ebrd.com
Web : kadinisletme.com

