



**EKONOMİK VERİLER
E-BÜLTENİ**

KASIM 2024



DIŐ TİCARET GÖSTERGELERİ

İHRACAT

TİM (Türkiye İhracatçılar Meclisi) tarafından açıklanan verilere göre; Ekim 2024'nin ihracat rakamları 2023 yılı aynı ayına göre % 16 azalmıştır.

BURDUR İLİ İHRACAT (BİN ABD \$)	2022	2023	2024	2022/2023 Değişim %	2023/2024 Değişim %
OCAK	23,850	21,996	17,708	7,7	19,49
ŞUBAT	21,638	12,618	17,834	41,6	41,84
MART	24,689	19,871	24,737	19,51	24,49
NİSAN	21,163	16,450	17 173	22,26	4,40
MAYIS	17,564	25,098	24 429	42,89	2
HAZİRAN	29,968	22,169	16 626	26,02	25
TEMMUZ	23,988	22,884	17 565	4,60	23
AĞUSTOS	22,986	24,870	16 872	8,19	32
EYLÜL	25,038	23,894	18 768	4,56	21
EKİM	19,565	23,087	19 224	18	16
KASIM	20,702	20,116		2	
ARALIK	19,452	18,993		2,3	
TOPLAM	270,603	252,046		6,86	

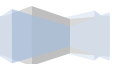
Burdur ili sektörel bazlı ihracat rakamlarında ilk sırayı 15,322 (1000 Dolar) ile Madencilik Ürünleri almıştır.



İTHALAT

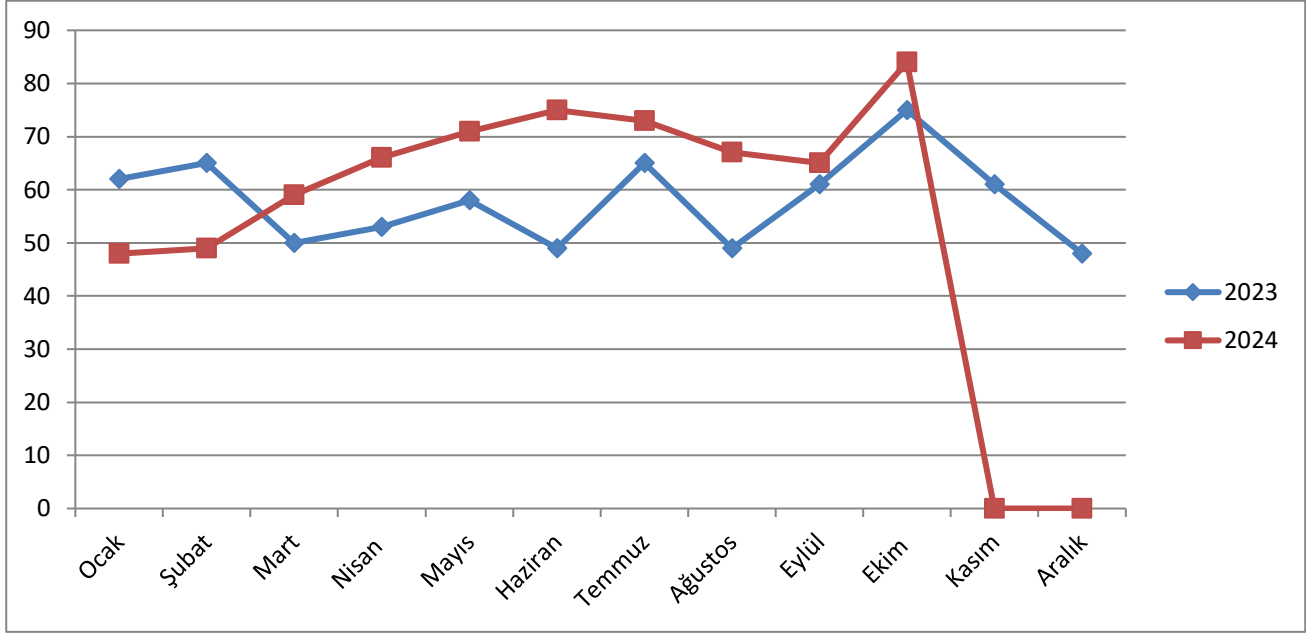
Burdur ili ithalat rakamları 2024 yılının Ekim ayında, 2023 yılının aynı ayına göre %86 oranında azalmıştır.

BURDUR İLİ İTHALAT (BİN ABD \$)	2022	2023	2024	2022/2023 Değişim %	2023/2024 Değişim %
OCAK	587	1 536	2 403	161,66	56,45
ŞUBAT	6 761	8 412	11 173	24,41	32,82
MART	1 470	10 081	5 084	585,78	49,57
NİSAN	10 714	13 470	7 212	25,72	46,46
MAYIS	1 745	3 062	10 915	75,47	256
HAZİRAN	6 559	6 085	12 888	7,78	111
TEMMUZ	9 715	4 872	3 839	49,85	21
AĞUSTOS	874	5 081	2 911	99,41	42
EYLÜL	5 944	3 728	1 976	37,8	47
EKİM	4 884	9 380	1 250	92	86
KASIM	5 048	6 080		20	
ARALIK	7 091	1 153		83,7	
TOPLAM	55 877	72 940		30,5	
Kaynak: TÜİK					



PROTESTO EDİLEN SENETLER

2024 yılı Ekim ayında Burdur’da protesto edilen senet sayısı, 2023 yılının aynı ayına göre % 12 artış göstermiştir. Protesto edilen senet tutarlarına bakıldığında, 2024 yılı Ekim ayında 11 milyon tl seyrinde iken 2023 yılında da aynı ayda 4 milyon tl civarındadır.



Kaynak: Türkiye Bankalar Birliği Risk Merkezi

NAKİ KREDİLER

Nakdi Kredilerin İllere ve Bölgelere Göre Dağılımı (Bin TL) (Ekim 2024)			
İller ve Bölgeler ⁽¹⁾	Nakdi Krediler ⁽²⁾		
	Kamu Bankaları ⁽³⁾	Özel Bankalar	Genel Toplam
Burdur	15,125.364	10,184.972	25,310.336

Türkiye Bankalar Birliği Risk Merkezi

İNŞAAT SEKTÖRÜ-KONUT SATIŞLARI

2024 yılı Ekim ayında Burdur’da konut satış sayısı bir önceki yılın aynı ayına göre %66 artış göstermiş, Türkiye genelinde de % 76 artmıştır.

<i>Yıl/Ay</i>	<i>BURDUR</i>	<i>TÜRKİYE</i>
<i>2023 /Ekim</i>	<i>256</i>	<i>93 761</i>
<i>2024/Ekim</i>	<i>426</i>	<i>165 138</i>

Kaynak: TÜİK

MOTORLU ARAÇ SAYILARI

İllere göre motorlu kara taşıtları sayısı, 2024

The number of road motor vehicles by province, 2024

<i>İl</i>	<i>Toplam</i>	<i>Otomobil</i>	<i>Minibüs</i>	<i>Otobüs</i>	<i>Kamyonet</i>	<i>Kamyon⁽¹⁾</i>	<i>Motosiklet⁽²⁾</i>	<i>Özel amaçlı</i>	<i>Traktör</i>
<i>Provinces</i>	<i>Total</i>	<i>Car</i>	<i>Minibus</i>	<i>Bus</i>	<i>Small truck</i>	<i>Truck⁽¹⁾</i>	<i>Motorcycle⁽²⁾</i>	<i>Special purpose</i>	<i>Tractor</i>
Burdur	172 700	64 689	1 320	799	17 626	6 107	55 862	502	25 795
Antalya	1 551 034	696 701	21 842	12 465	237 352	29 832	485 004	4 840	62 998
Isparta	226 039	98 257	2 192	1 366	27 263	5 084	65 466	651	25 760

TÜİK, Motorlu Kara Taşıtları, Ekim 2024

TurkStat, Road Motor Vehicles, October 2024

(1) Ağır tonajlı yük taşıtlarını da kapsar (çekici, damperli kamyon, tanker, çöp kamyonu vb.).

(1) It also covers heavy vehicles (road tractor, dumper truck, tanker, garbage truck etc.).

(2) Motorlu bisikletleri de kapsar.

(2) It also covers mopeds.



İŞGÜCÜ İSTATİSTİKLERİ

TABLO 6 : Açık İşler

	2023 Ocak-Ekim			2024 Ocak-Ekim		
	Özel	Kamu	Toplam	Özel	Kamu	Toplam
TÜRKİYE	2.241.224	28.048	2.269.272	2.216.165	19.796	2.235.961
BURDUR	8.070	126	8.196	6.914	134	7.048
ANTALYA	85.999	364	86.363	84.339	285	84.624
ISPARTA	8.033	92	8.125	7.534	113	7.647



TABLO 24: 2024 Ocak-Ekim Dönemi İtibariyle İl Düzeyinde Yaş Grupları ve Program Türlerine Göre Aktif İşgücü Piyasası Programları*

İllerYaş Grupları	Mesleki Eğitim Kursları			İşbaşı Eğitim Programları			Girişimcilik Eğitim Programları			Genel Toplam		
	Erkek	Kadın	Toplam	Erkek	Kadın	Toplam	Erkek	Kadın	Toplam	Erkek	Kadın	Toplam
TÜRKİYE	1.460	902	2.362	22.776	32.659	55.435	-	-	-	24.236	33.561	57.797
15-19	87	172	259	4.636	5.449	10.085	-	-	-	4.723	5.621	10.344
20-24	344	252	596	8.275	11.997	20.272	-	-	-	8.619	12.249	20.868
25-29	399	169	568	4.919	6.069	10.988	-	-	-	5.318	6.238	11.556
30-34	216	91	307	2.267	3.135	5.402	-	-	-	2.483	3.226	5.709
35-39	168	84	252	1.291	2.576	3.867	-	-	-	1.459	2.660	4.119
40-44	127	68	195	768	2.057	2.825	-	-	-	895	2.125	3.020
45-49	64	43	107	391	985	1.376	-	-	-	455	1.028	1.483
50-54	37	20	57	145	312	457	-	-	-	182	332	514
55-59	13	3	16	69	60	129	-	-	-	82	63	145
60-64	3	-	3	14	12	26	-	-	-	17	12	29
65+	2	-	2	1	7	8	-	-	-	3	7	10
BURDUR	-	-	-	25	51	76	-	-	-	25	51	76
15-19	-	-	-	2	5	7	-	-	-	2	5	7
20-24	-	-	-	13	22	35	-	-	-	13	22	35
25-29	-	-	-	9	9	18	-	-	-	9	9	18
30-34	-	-	-	1	11	12	-	-	-	1	11	12
35-39	-	-	-	-	-	-	-	-	-	-	-	-
40-44	-	-	-	-	2	2	-	-	-	-	2	2
45-49	-	-	-	-	2	2	-	-	-	-	2	2
50-54	-	-	-	-	-	-	-	-	-	-	-	-
55-59	-	-	-	-	-	-	-	-	-	-	-	-
60-64	-	-	-	-	-	-	-	-	-	-	-	-
65+	-	-	-	-	-	-	-	-	-	-	-	-
ANTALYA	-	-	-	188	376	564	-	-	-	188	376	564
15-19	-	-	-	64	114	178	-	-	-	64	114	178
20-24	-	-	-	81	133	214	-	-	-	81	133	214
25-29	-	-	-	31	87	118	-	-	-	31	87	118
30-34	-	-	-	11	22	33	-	-	-	11	22	33
35-39	-	-	-	-	9	9	-	-	-	-	9	9
40-44	-	-	-	-	6	6	-	-	-	-	6	6
45-49	-	-	-	1	3	4	-	-	-	1	3	4
50-54	-	-	-	-	2	2	-	-	-	-	2	2
55-59	-	-	-	-	-	-	-	-	-	-	-	-
60-64	-	-	-	-	-	-	-	-	-	-	-	-
65+	-	-	-	-	-	-	-	-	-	-	-	-
ISPARTA	7	12	19	94	324	418	-	-	-	101	336	437
15-19	1	-	1	9	29	38	-	-	-	10	29	39
20-24	2	2	4	39	152	191	-	-	-	41	154	195
25-29	3	4	7	28	73	101	-	-	-	31	77	108
30-34	-	-	-	8	27	35	-	-	-	8	27	35
35-39	-	2	2	7	22	29	-	-	-	7	24	31
40-44	1	1	2	3	17	20	-	-	-	4	18	22
45-49	-	2	2	-	1	1	-	-	-	-	3	3
50-54	-	-	-	-	3	3	-	-	-	-	3	3
55-59	-	1	1	-	-	-	-	-	-	-	1	1
60-64	-	-	-	-	-	-	-	-	-	-	-	-
65+	-	-	-	-	-	-	-	-	-	-	-	-



ŞİRKET İSTATİSTİKLERİ

2024 EKİM AYINA AİT KURULAN ve KAPANAN ŞİRKET İSTATİSTİKLERİ																		
İllere Göre Dağılımı																		
NUTS 3 KODU	İL ADI	2024 EKİM (BİR AYLIK)									2023 EKİM (BİR AYLIK)							
		KURULAN			TASFİYE		KAPANAN				KURULAN			TASFİYE		KAPANAN		
		ŞİRKET	KOOP.	GER. KİŞİ TİC. İŞL.	ŞİRKET	KOOP.	ŞİRKET	KOOP.	GER. KİŞİ TİC. İŞL.	ŞİRKET	KOOP.	GER. KİŞİ TİC. İŞL.	ŞİRKET	KOOP.	ŞİRKET	KOOP.	GER. KİŞİ TİC. İŞL.	
TR613	BURDUR	11	0	5	1	1	5	0	4	15	0	3	5	0	8	2	1	

Kaynak: Türkiye Ticaret Sicili Gazetesi

