



## EKONOMİK VERİLER E-BÜLTENİ

**OCAK 2024**



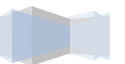
## DIŐ TİCARET GÖSTERGELERİ

### İHRACAT

TİM (Türkiye İhracatçılar Meclisi) tarafından açıklanan verilere göre; Aralık 2023'nin ihracat rakamları 2022 yılı aynı ayına göre %2 oranında azalmıştır.

BURDUR İLİ İHRACAT (BİN ABD \$)	2021	2022	2023	2021/2022 Değişim %	2022/2023 Değişim %
OCAK	20 159	23 850	21 996	18,31	7,77
ŞUBAT	18 883	21 638	12 618	14,58	41,6
MART	10 519	24 689	19 871	57,39	19,51
NİSAN	22 766	21 163	16,450	0,92	22,26
MAYIS	29 517	17 564	25,098	24,33	42,89
HAZİRAN	26 456	29 968	22,169	13,27	26,02
TEMMUZ	24 402	23 988	22,884	1,70	4,60
AĞUSTOS	26 253	22 986	24,870	9,28	8,19
EYLÜL	23 754	25 038	23,894	5,41	4,56
EKİM	22 822	19 565	23.087	30,51	18
KASIM	26 876	20 702	20.116	22,97	2
ARALIK	19 509	19 452	18.993	0,29	2,3
TOPLAM	<b>271 916</b>	<b>270 603</b>	<b>252,046</b>	<b>0,48</b>	<b>6,86</b>

Burdur ili sektörel bazlı ihracat rakamlarında ilk sırayı 13,245 (1000 Dolar) ile Madencilik Ürünleri almıştır.



## **İTHALAT**

Burdur ili ithalat rakamları 2023 yılının Aralık ayında, 2022 yılının aynı ayına göre %83,7 oranında azalmıştır.

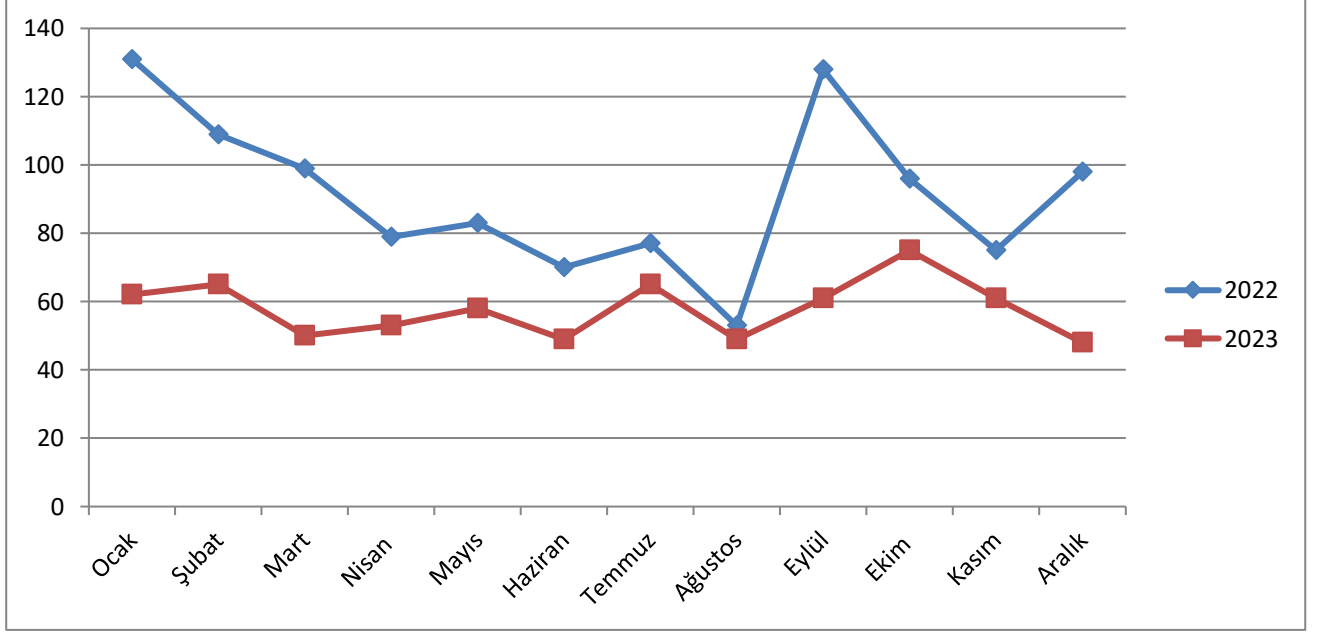
<b>BURDUR İLİ İTHALAT (BİN ABD \$)</b>	<b>2021</b>	<b>2022</b>	<b>2023</b>	<b>2021/2022 Değişim %</b>	<b>2022/2023 Değişim %</b>
<b>OCAK</b>	2 307	587	1 536	74,56	161,66
<b>ŞUBAT</b>	3 054	6 761	8 412	121,38	24,41
<b>MART</b>	3 343	1 470	10,081	56,02	585,78
<b>NİSAN</b>	4 043	10 714	13,470	37,7	25,72
<b>MAYIS</b>	1 211	1 745	3,062	69,4	75,47
<b>HAZİRAN</b>	4 845	6 599	6,085	36,2	7,78
<b>TEMMUZ</b>	3 059	9 715	4,872	217,5	49,85
<b>AĞUSTOS</b>	2 763	874	5,081	315,3	99,41
<b>EYLÜL</b>	4 285	5 944	3,728	38,72	37,80
<b>EKİM</b>	4 069	4 884	9.380	20,02	92
<b>KASIM</b>	4 060	5 048	6.080	24,33	20
<b>ARALIK</b>	610	7 091	1,153	1062	83,7
<b>TOPLAM</b>	<b>37 649</b>	<b>55 877</b>	<b>72,940</b>	<b>63</b>	30,5

Kaynak: TÜİK



## **PROTESTO EDİLEN SENETLER**

2023 yılı Aralık ayında Burdur’da protesto edilen senet sayısı, 2022 yılının aynı ayına göre %51 azalış göstermiştir. Protesto edilen senet tutarlarına bakıldığında, 2023 yılı Aralık ayında 1 milyon tl seyrinde iken 2022 yılında da aynı ayda 1 milyon tl civarındadır.

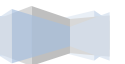


**Kaynak: Türkiye Bankalar Birliği Risk Merkezi**

## **NAKDİ KREDİLER**

<b>Nakdi Kredilerin İllere ve Bölgelere Göre Dağılımı ( Bin TL ) (Aralık 2023)</b>			
<b>İller ve Bölgeler <sup>(1)</sup></b>	<b>Nakdi Krediler <sup>(2)</sup></b>		
	<b>Kamu Bankaları<sup>(3)</sup></b>	<b>Özel Bankalar</b>	<b>Genel Toplam</b>
Burdur	11,998,659	6,727,691	18,726,350

*Türkiye Bankalar Birliği Risk Merkezi*



## **İNŞAAT SEKTÖRÜ-KONUT SATIŞLARI**

2023 yılı Aralık ayında Burdur’da konut satış sayısı bir önceki yılın aynı ayına göre %24,5 azalış göstermiş, Türkiye genelinde de % 33,3 oranında azalmıştır.

<i>Yıl/Ay</i>	<i>BURDUR</i>	<i>TÜRKİYE</i>
<i>2022 /Aralık</i>	<i>453</i>	<i>207,963</i>
<i>2023/ Aralık</i>	<i>342</i>	<i>138,517</i>

**Kaynak: TÜİK**

## **MOTORLU ARAÇ SAYILARI**

**İllere göre motorlu kara taşıtları sayısı, 2023**

The number of road motor vehicles by province, 2023

<b>İl</b>	<b>Toplam</b>	<b>Otomobil</b>	<b>Minibüs</b>	<b>Otobüs</b>	<b>Kamyonet</b>	<b>Kamyon <sup>(1)</sup></b>	<b>Motosiklet <sup>(2)</sup></b>	<b>Özel amaçlı</b>	<b>Traktör</b>
Provinces	Total	Car	Minibus	Bus	Small truck	Truck <sup>(1)</sup>	Motorcycle <sup>(2)</sup>	Special purpose	Tractor
<b>Toplam-Total</b>	<b>28 740 492</b>	<b>15 221 134</b>	<b>502 628</b>	<b>210 740</b>	<b>4 487 244</b>	<b>959 793</b>	<b>5 079 396</b>	<b>93 407</b>	<b>2 186 150</b>
Burdur	<b>160 355</b>	62 074	1 291	794	17 132	6 040	47 375	477	25 172
Antalya	<b>1 449 356</b>	667 123	20 214	11 972	229 063	29 143	426 590	4 419	60 832
Isparta	<b>210 743</b>	94 310	2 121	1 365	26 714	4 965	55 472	609	25 187

**TÜİK, Motorlu Kara Taşıtları, Aralık 2023**

TurkStat, Road Motor Vehicles, December 2023

**(1) Ağır tonajlı yük taşıtlarını da kapsar (çekici, damperli kamyon, tanker, çöp kamyonu vb.).**

(1) It also covers heavy vehicles (road tractor, dumper truck, tanker, garbage truck etc.).

**(2) Motorlu bisikletleri de kapsar.**

(2) It also covers mopeds.



## **İŞGÜCÜ İSTATİSTİKLERİ**

<b>TABLO 6 : Açık İşler</b>						
	<b>2022 Ocak-Aralık</b>			<b>2023 Ocak-Aralık</b>		
	<b>Özel</b>	<b>Kamu</b>	<b>Toplam</b>	<b>Özel</b>	<b>Kamu</b>	<b>Toplam</b>
<b>TÜRKİYE</b>	<b>2.276.911</b>	<b>38.339</b>	<b>2.315.250</b>	<b>2.646.816</b>	<b>30.190</b>	<b>2.677.006</b>
<b>BURDUR</b>	10.072	122	10.194	9.356	130	9.486
<b>ANTALYA</b>	83.940	348	84.288	93.157	387	93.544
<b>ISPARTA</b>	9.290	186	9.476	9.651	118	9.769

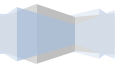
**Kaynak: İŞKUR**



**TABLO 23: 2023 Ocak-Aralık Dönemi İtibariyle İl Düzeyinde Yaş Grupları ve Program Türlerine Göre Aktif İşgücü Piyasası Programları\***

İllerYaş Grupları	Mesleki Eğitim Kursları			İşbaşı Eğitim Programları			Girişimcilik Eğitim Programları			Genel Toplam		
	Erkek	Kadın	Toplam	Erkek	Kadın	Toplam	Erkek	Kadın	Toplam	Erkek	Kadın	Toplam
<b>TÜRKİYE</b>	<b>1.047</b>	<b>607</b>	<b>1.654</b>	<b>22.056</b>	<b>26.761</b>	<b>48.817</b>	-	-	-	<b>23.103</b>	<b>27.368</b>	<b>50.471</b>
15-19	67	59	126	3.653	3.848	7.501	-	-	-	3.720	3.907	7.627
20-24	475	239	714	8.554	8.881	17.435	-	-	-	9.029	9.120	18.149
25-29	373	173	546	5.115	4.583	9.698	-	-	-	5.488	4.756	10.244
30-34	82	48	130	2.269	2.858	5.127	-	-	-	2.351	2.906	5.257
35-39	16	29	45	1.288	2.901	4.189	-	-	-	1.304	2.930	4.234
40-44	18	40	58	736	2.204	2.940	-	-	-	754	2.244	2.998
45-49	10	8	18	290	1.054	1.344	-	-	-	300	1.062	1.362
50-54	3	9	12	101	346	447	-	-	-	104	355	459
55-59	3	2	5	42	72	114	-	-	-	45	74	119
60-64	-	-	-	8	5	13	-	-	-	8	5	13
65+	-	-	-	-	9	9	-	-	-	-	9	9
<b>BURDUR</b>	<b>-</b>	<b>-</b>	<b>-</b>	<b>72</b>	<b>67</b>	<b>139</b>	<b>-</b>	<b>-</b>	<b>-</b>	<b>72</b>	<b>67</b>	<b>139</b>
15-19	-	-	-	11	1	12	-	-	-	11	1	12
20-24	-	-	-	34	20	54	-	-	-	34	20	54
25-29	-	-	-	10	11	21	-	-	-	10	11	21
30-34	-	-	-	6	9	15	-	-	-	6	9	15
35-39	-	-	-	7	8	15	-	-	-	7	8	15
40-44	-	-	-	3	12	15	-	-	-	3	12	15
45-49	-	-	-	1	6	7	-	-	-	1	6	7
50-54	-	-	-	-	-	-	-	-	-	-	-	-
55-59	-	-	-	-	-	-	-	-	-	-	-	-
60-64	-	-	-	-	-	-	-	-	-	-	-	-
65+	-	-	-	-	-	-	-	-	-	-	-	-
<b>ANTALYA</b>	<b>8</b>	<b>4</b>	<b>12</b>	<b>183</b>	<b>223</b>	<b>406</b>	<b>-</b>	<b>-</b>	<b>-</b>	<b>191</b>	<b>227</b>	<b>418</b>
15-19	1	1	2	24	18	42	-	-	-	25	19	44
20-24	7	3	10	118	135	253	-	-	-	125	138	263
25-29	-	-	-	20	32	52	-	-	-	20	32	52
30-34	-	-	-	11	17	28	-	-	-	11	17	28
35-39	-	-	-	3	9	12	-	-	-	3	9	12
40-44	-	-	-	3	5	8	-	-	-	3	5	8
45-49	-	-	-	3	7	10	-	-	-	3	7	10
50-54	-	-	-	1	-	1	-	-	-	1	-	1
55-59	-	-	-	-	-	-	-	-	-	-	-	-
60-64	-	-	-	-	-	-	-	-	-	-	-	-
65+	-	-	-	-	-	-	-	-	-	-	-	-
<b>İSPARTA</b>	<b>-</b>	<b>-</b>	<b>-</b>	<b>101</b>	<b>214</b>	<b>315</b>	<b>-</b>	<b>-</b>	<b>-</b>	<b>101</b>	<b>214</b>	<b>315</b>
15-19	-	-	-	3	8	11	-	-	-	3	8	11
20-24	-	-	-	40	76	116	-	-	-	40	76	116
25-29	-	-	-	31	41	72	-	-	-	31	41	72
30-34	-	-	-	14	28	42	-	-	-	14	28	42
35-39	-	-	-	8	36	44	-	-	-	8	36	44
40-44	-	-	-	4	15	19	-	-	-	4	15	19
45-49	-	-	-	1	8	9	-	-	-	1	8	9
50-54	-	-	-	-	2	2	-	-	-	-	2	2
55-59	-	-	-	-	-	-	-	-	-	-	-	-
60-64	-	-	-	-	-	-	-	-	-	-	-	-
65+	-	-	-	-	-	-	-	-	-	-	-	-

**Kaynak: İŞKUR**



## ŞİRKET İSTATİSTİKLERİ

2023 ARALIK AYINA AİT KURULAN ve KAPANAN ŞİRKET İSTATİSTİKLERİ																		
İllere Göre Dağılımı																		
NUTS 3 KODU	İL ADI	2023 ARALIK (BİR AYLIK)									2022 ARALIK (BİR AYLIK)							
		KURULAN			TASFİYE		KAPANAN				KURULAN			TASFİYE		KAPANAN		
		ŞİRKET	KOOP.	GER. KİŞİ TİC. İŞL.	ŞİRKET	KOOP.	ŞİRKET	KOOP.	GER. KİŞİ TİC. İŞL.	ŞİRKET	KOOP.	GER. KİŞİ TİC. İŞL.	ŞİRKET	KOOP.	ŞİRKET	KOOP.	GER. KİŞİ TİC. İŞL.	
TR613	BURDUR	17	0	7	5	0	13	0	5	19	2	3	1	1	13	0	6	

Kaynak: Türkiye Ticaret Sicili Gazetesi





## BURDUR

■ 2023 ARALIK ■ 2022 ARALIK

